

## CMS機能一覧

●：全サイト ○：利用者登録されたサイト

機能			CMS管理者	サイト管理者	サイト編集者	サイト構築者	
CMS TOP	マイステータス		●	○	○	○	
	CMSからのお知らせ		●	○	○	○	
	WEBサイトの追加/複製/削除		●	○		○	
	CMSサポート		●	○	○	○	
CMS設定	CMS管理者設定		●				
	承認フロー		●	○			
	バックアップと復元		●	○		○	
CMS操作ログ		●	○	○	○		
News release	ニュース・イベント	配信/作成中/下書き/配信済み/ゴミ箱/一括処理	●	○	○	○	
	記事編集	保存/プレビュー/校正/公開・終了/アーカイブ	●	○	○	○	
	News release設定	カテゴリ設定		●	○		○
		タグ設定/SNS連携		●	○		○
		配信部署・配信部署署名		●	○		○
		インポート・エクスポート		●	○		○
		コンテンツ一覧/下書き/並び替え		●	○	○	○
WEBサイト		設定/公開・終了/ページリンクチェック	●	○	○	○	
		一括処理/公開・終了・削除	●	○		○	
	ページ編集	保存/プレビュー/校正/公開・終了/アーカイブ	●	○	○	○	
		テンプレート/編集ブロック	●	○	○	○	
	アルバム	ファイル一覧/移動/複製/削除		●	○	○	○
		アップロード/ダウンロード		●	○	○	○
		アルバム設定(容量制限など)		●	○		○
	管理者・編集者設定	一覧・権限付与・編集範囲設定	●	○			
		登録・削除・招待メール	●	○			
	テンプレート	レイアウト/編集ブロック/コンポーネント	●	○		○	
インポート・エクスポート		●	○		○		
丸ごとインポート		●	○		○		
サイト・ステージング設定		●	○		○		
会員向けサイト設定	会員管理/LDAP・SAML(SSO)連携	●	○		○		
リンクチェック		●	○		○		
FORM	フォーム管理		●	○	○	○	
	フォーム作成・編集		●	○	○	○	

※内容は変更になる場合があります。2020年10月現在

CMSに関するご相談・お見積・お問い合わせはこちらから

03-6240-9841

cypochi@e-cyber.co.jp

www.cypochi.com/s/cms

株式会社イーサイバー

〒101-0032

東京都千代田区岩本町3-10-9 秋葉原花岡ビル4F

https://www.e-cyber.co.jp/

ISO / IEC 27001:2013

情報セキュリティマネジメントシステム (ISMS)

認定 - 認証登録番号:11155



# 大学のスゴイCMS CYPOCHI AIR CMS



e-CYBER  
CREATIVE & APPS

# 大学のWEB運営がこんなにも楽になる

## 大学のスゴイCMS「CYPOCHI AIR CMS」

CYPOCHI AIR CMSは、大学サイトの構築・運営・管理用に開発された新しいバージョンのCMSです。旧CYPOCHI CMSの機能を大幅に改善し、学生数2万人以上の総合大学、理系総合大学、医療系総合大学、小・中規模大学の5大学と医学部附属総合病院にて約2年間の運用を経て、さらに機能改善を行い、2020年秋に正式リリースとなりました。大学サイトのリニューアルをお考えの大学様や旧バージョンをご利用のお客様も是非ご利用をご検討ください。



動画で解説！  
スゴイCMSのポイント

### 旧CMSからの主な改良点

#### 分散管理・分散運営

大学サイト、学部サイト、受験生サイト、教職員サイト、学生や教職員向けの会員サイトなどの複数サイトをスムーズに分散管理できます。

#### スゴイ編集機能

ページ作成や更新作業が楽しくなる・楽になる、スゴイエディター機能。関係者への校正出しやバージョン管理も簡単になりました。

#### スゴIFORMアプリ

授業評価アンケート、資料請求・お問い合わせフォーム、オープンキャンパスなどの予約管理など、さまざまなWEBフォームが作れます。

#### 早い！スゴイ処理速度

公開などの処理速度を大幅に改善。ページ数万ページのサイトも数分で公開できます。また、公開日時も指定時間に正しく公開されます。

#### アプリ連携

学術データベースやシラバス、OPAC、クローズサイトの検索エンジンなど様々なアプリとの連携も行えます。

#### 常に最新バージョン

クラウド環境から定期的に自動メンテナンスとバージョンアップ。常に最新バージョンのCMSをご利用いただけます。

#### Googleでログインする

リモート環境での利用を考慮したセキュアなLDAP連携 / SAML連携 (SSO) が可能です。

#### 何でも聞けるから安心！

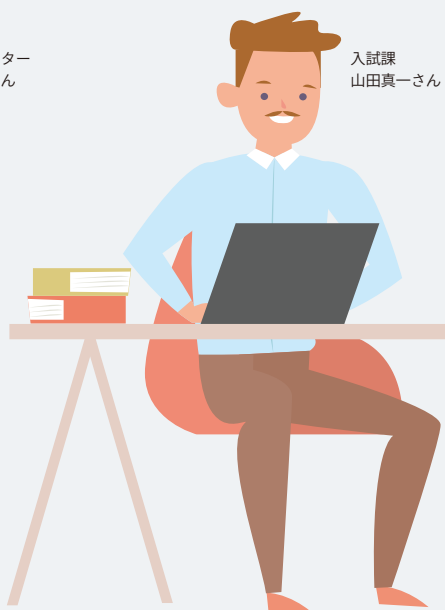
操作質問やCMSのことならなんでもお応えするオンラインヘルプが充実しています。動画による操作解説も今後ご用意していく予定です。

うちの部署に導入して！



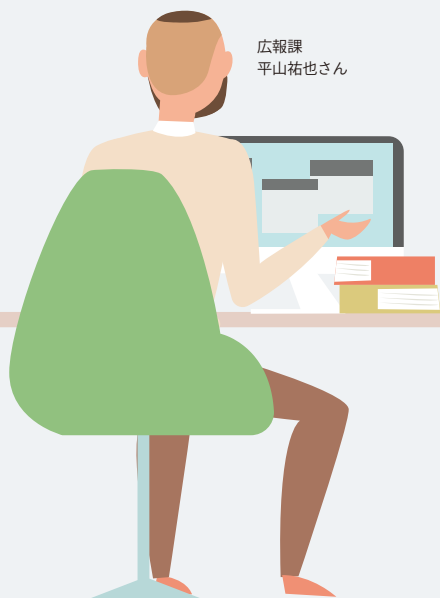
国際交流センター  
亜細亜大陸さん

受験生のアンケートも簡単！



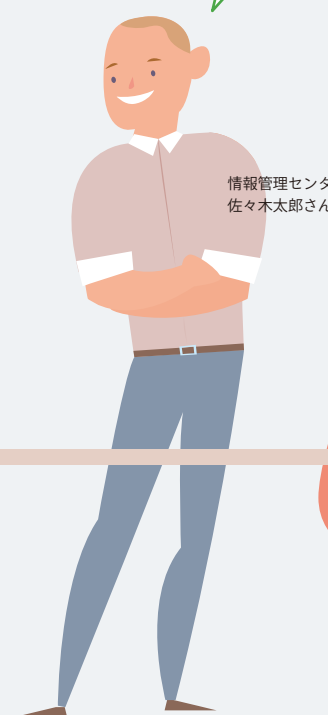
入試課  
山田真一さん

大学広報力がアップ！



広報課  
平山祐也さん

学内ポータルも解決！



情報管理センター  
佐々木太郎さん

リモート対応で助かるよ！



教務課  
早乙女真紀さん

求職票と連動しよう！



就職課  
鈴木真央さん



動画で解説！  
スゴイ管理機能



動画で解説！  
スゴイ編集機能



## CMS TOP

**マイステータス**  
公開予定や自分の編集済、申請中、校正依頼中、承認するページが一目でわかります。

**公開予定**  
公開日時: 2020.12.10 10:00 [大学公式/学長挨拶]  
公開日時: 2020.12.10 10:00 [大学公式/建学の精神]  
公開日時: 2020.12.10 10:00 [大学公式/教育情報の公表]

**サイボチ花子さん**

今後の公開公開	今後の終了予定	編集	申請	校正	承認
3	0	6	1	3	2

**News release (ニュース・イベント管理)**

<b>ニュース</b>	<b>イベント</b>	<b>画像・動画・添付ファイル</b>
公開記事数: 12,631 総記事数: 22,000 記事容量: 62GB	公開記事数: 1,863 総記事数: 1,900 記事容量: 12GB	画像点数: 1,680 動画本数: 1 添付ファイル数: 1000 画像容量: 20GB 動画容量: 1GB 添付ファイル容量: 1GB

**WEB サイト (コンテンツ管理)**

<b>大学公式サイト</b> http://www.university.ac.jp/	<b>受験生サイト</b> http://www.university.ac.jp/admission	<b>学内ポータルサイト</b> http://portal.university.ac.jp/
公開ページ数: 3,165 総ページ数: 4,200 サイト容量: 116.0GB	公開ページ数: 125 総ページ数: 130 サイト容量: 2.3GB	公開ページ数: 580 総ページ数: 665 サイト容量: 8.0GB

**研究支援センター**  
http://www.university.ac.jp/research/

公開ページ数: 196  
総ページ数: 235  
サイト容量: 3GB

登録日時: 2020.09.10  
最終公開日時: 2020.10.10

登録日時: 2020.09.10  
最終公開日時: 2020.10.10

登録日時: 2020.09.10  
最終公開日時: 2020.10.10

CMS 操作ログ CMS 操作ログ (管理者) CMS 設定

**サポートが充実**

**公開ページ数も一目で確認**

**操作履歴の確認**

### 複数のサイトを効率よく管理!

大学サイト、受験生サイト、学部・学科サイトなど、大学に必要なサイトを担当部署毎に効率よく管理できます。サイト毎の公開ページ数や総ページ数、利用者も一目で確認できます。

### 大勢の利用者を効率よく管理!

CMSの利用者登録数は無制限です。サイト毎に利用者を登録し、簡単に招待することができます。利用者は、CMS管理者、サイト管理者、サイト編集者、サイト構築者の4つの権限と編集範囲で管理していきます。

### ニュース・イベント配信を効率よく管理!

ニュースやイベント記事をCMSで管理する複数サイトや複数ページに一斉配信できます。緊急/重要/新着/常設/配信部署/カテゴリ/年度など運用に合わせて柔軟に表示スタイルや掲載箇所を選択できます。

### リンクチェックやウイルスチェック

リンクチェックはサイト全体のリンクチェック機能とページ毎のリンクチェック機能の2つが用意されています。また、サイトに利用する写真や添付ファイルは自動的にウイルスチェックが行われます。

### 会員サイトも簡単に管理!

学生や教職員専用のログイン付き会員サイトが構築できます。会員はサイト毎の会員管理機能で効率よく管理していきます。また、会員サイトとのLDAP連携や「Google」等を利用したシングルサインオンも可能です。

### マニュアルやオンラインサポートが充実

学内の運用者マニュアルだけでなく、外部協力会社用の構築者マニュアルも用意されています。また、CMSに関するご質問や日々の操作質問、不具合などは、オンラインサポートで気軽に問い合わせできます。

## 編集画面

**写真エディター**  
サイズ変更、トリミング、配置、注釈、リンク設定などが行えます。

**表組エディター**  
表のサイズ、セルの結合・分割、スタイル、カラー指定などの設定ができます。

**カラーパレット**  
サイトの基本色がパレット登録されていますので、色選択がとても簡単です。

**保存**  
編集ページを保存します。

**プレビュー**  
実際の仕上がりがイメージで確認できます。

**校正**  
関係者の方に校正依頼できます。WEB上で仕上がりがイメージを確認できますので、大変便利な機能です。

**公開**  
編集画面からも公開を行うことができます。公開日時をセットし、承認フローを選択して、公開申請を出します。

**アーカイブ**  
過去10回の公開データに遡って戻すことができます。

**レイアウト**  
レイアウト変更ができます。

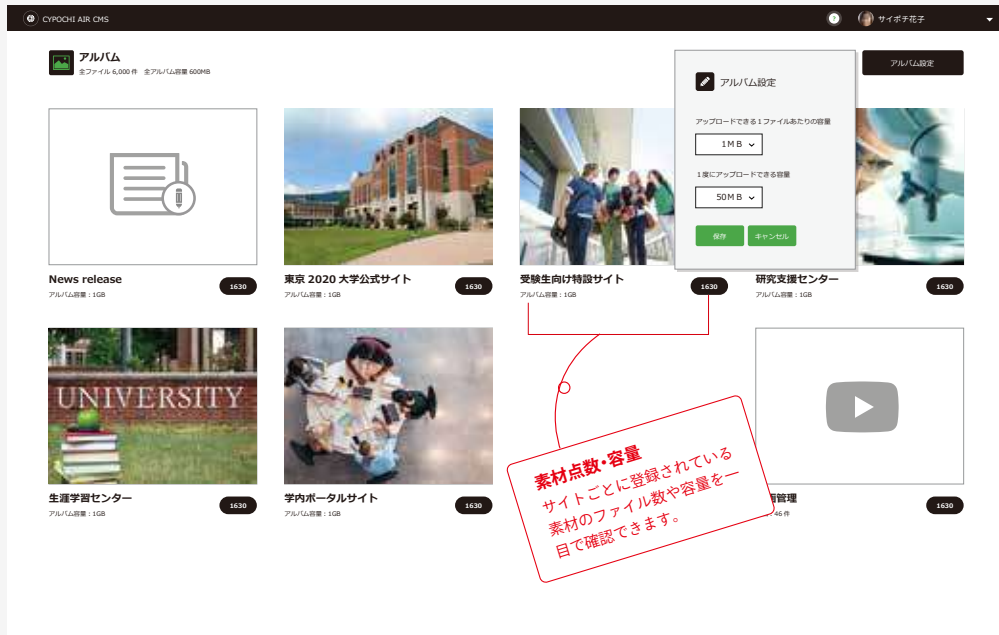
**編集ブロック**  
段組、写真付き段組、区切り線、ボタン、タブ、開閉式メニュー、Youtube、GoogleMAPなど必要なパーツがブロックで用意されています。ブロックを選択して、編集画面にドラッグ挿入するだけで、簡単に利用できます。

## 編集ツールメニュー

編集ツールメニューには、サイトに合わせたスタイルが登録されていますので、見出し、表組、動画、添付ファイル、リンク等はメニューを選択するだけで簡単に設定できます。

- 見出し
- 挿え
- インデント
- 文字スタイル
- フォントサイズ
- フォント指定
- カラー指定
- 表組作成
- 写真
- 添付ファイル
- 罫線
- リンク
- リセット
- 元に戻る
- やり直し
- ソースモード

アルバム TOP



素材点数・容量  
サイトごとに登録されている  
素材のファイル数や容量を一  
目で確認できます。

アルバム(素材管理)

CMSで管理するサイトごとに使用する画像や添付ファイルなどの素材管理を行います。

アップロード・ダウンロード

画像・動画・添付素材を日本語ファイル名のままアップロード・ダウンロードできます。複数ファイルの一括アップロードや、ファイル容量の制限もできます。

ウイルスチェック

素材にウイルスが潜んでいないかファイルごとにウイルスチェックを行います。

素材検索

アルバムに登録した素材を使用・未使用、ファイル形式、検索で素材を素早く探し出すことができます。

使用・未使用

登録した素材がサイトで使用されているか未使用かが一目でわかります。※使用中の素材は削除できません。

写真エディター

写真エディターを利用して写真のサイズ変更やトリミングが簡単にできます。

素材のアップロード  
数百点の素材もほんの数秒でアップロードできます。zipなど様々なファイル形式に対応しています。

大学公式サイト アルバム TOP



CYPOCHI AIR FORM



大学サイトに必要なフォームをあらかじめ用意した設問を組み立てていくだけで簡単にフォームが作成できます。

- 資料請求
- お問い合わせ
- 受験生アンケート
- 在学生アンケート
- 授業評価アンケート
- FD・SDアンケート
- 入試イベント予約
- 講座・セミナー予約
- 課題提出(添付機能)
- 写真コンテスト

- 条件分岐
- 添付機能
- 入力値設定
- 必須
- 定員管理
- 期間設定

フォームの公開

CMSで管理するサイトに設置する場合は、作成したフォームを選択するだけで簡単に設置し、公開することができます。CMS管理外のサイトに設置する場合は、埋込コードをページに埋め込みます。



英語フォーム完全対応

画像や動画の設置

設問組み立てが簡単!

受付管理

受付たフォームの回答は、受付番号、受付日時順に一覧表示されます。回答データや添付ファイルは一括ダウンロードができます。受付データをアプリに残さない場合は、埋込コードをページに埋め込みます。

一斉通知メール

回答者に対し、一斉通知メールをタイマー設定で送ることができます。イベントの2週間前、前日、イベント後のフォローメールなどにご利用いただけます。配信時にユーザーの除外設定も可能です。

スパム対策・ウイルスチェック

回答者の操作から自動的に回答者の安全性を判断する「reCAPTCHA v3」の技術を利用してスパム対策を行います。また、設問に設置する画像や動画、回答者から添付されるファイルは、全てウイルスチェックが自動的に行われます。

受付管理

- 受付番号
- 受付回答の制限
- 受付件数
- 受付定員(満員表示)
- 受付期間
- 受付自動返信
- 受付自動転送